

Teilnehmer an Übungen/Probeklausur

Probeklausur
Übungsnote (alle Blätter + Probeklausur)

Teilnehmer an der Hauptklausur

Hauptklausur
Endnote nach Hauptklausur

Teilnehmer an der Nachklausur

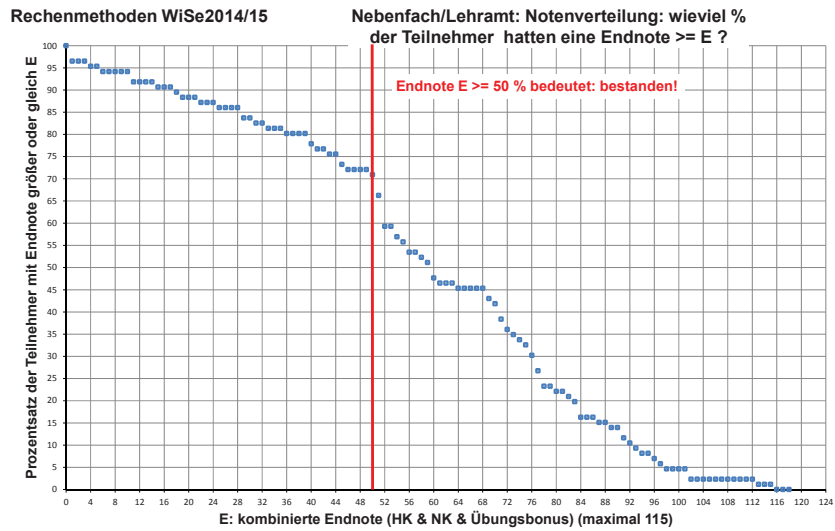
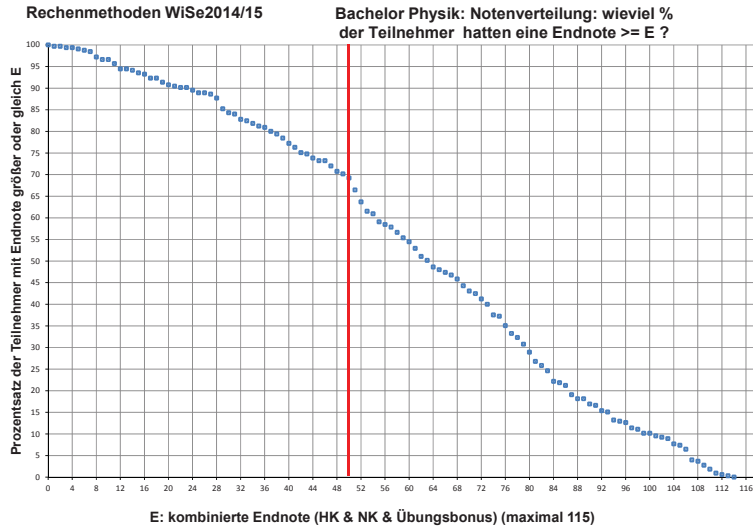
Nachklausur
Endnote nach Nachklausur

Teilnehmer an mindestens einer Klausur

Übungsnote
Beste der zwei Klausuren
Endnote

Verbesserung der Endnote durch Übungsbonus

	Bachelor Physik				Nebenfach/Lehramt			
	Teilnehmerzahl	Notenmittelwert in %	Teilnehmerzahl mit Note $\geq 50\%$	% der Teilnehmer mit Note $\geq 50\%$	Teilnehmerzahl	Notenmittelwert in %	Teilnehmerzahl mit Note $\geq 50\%$	% der Teilnehmer mit Note $\geq 50\%$
Probeklausur	234	57	148	63	41	48	20	49
Übungsnote (alle Blätter + Probeklausur)	356	58	216	61	97	46	47	48
Hauptklausur	305	53	169	55	78	50	40	51
Endnote nach Hauptklausur	305	62	203	67	78	57	52	67
Nachklausur	96	34	15	16	26	41	7	27
Endnote nach Nachklausur	96	40	29	30	26	45	10	38
Übungsnote	326	58	208	64	86	48	47	55
Beste der zwei Klausuren	326	53	183	56	86	51	46	53
Endnote	326	62	226	69	86	59	61	71
Verbesserung der Endnote durch Übungsbonus		9	43	13		8	15	18

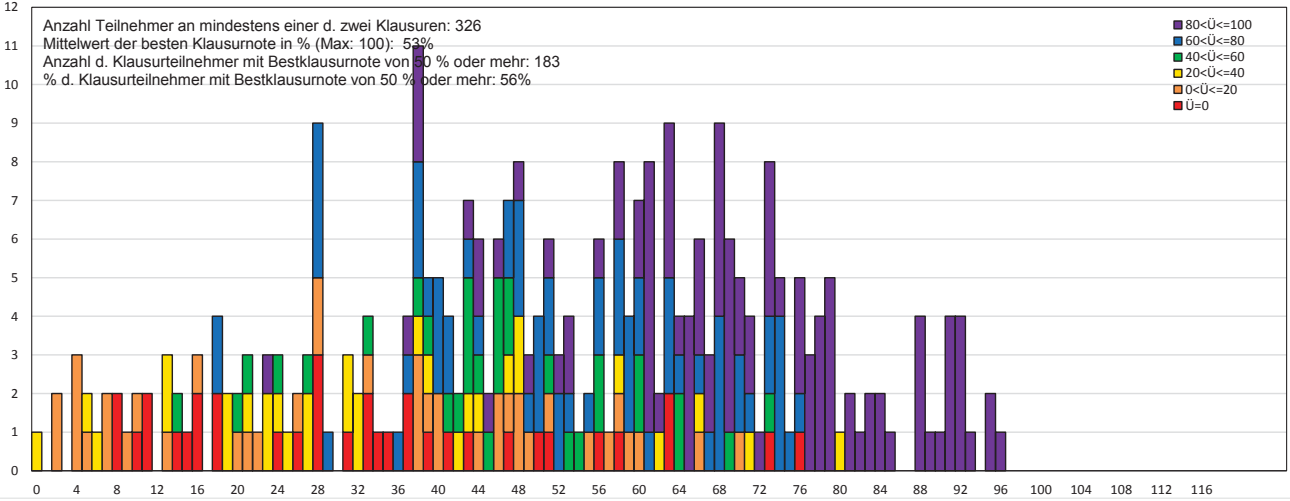


Rechenmethoden WiSe2014/15

Bachelor Physik: beste der zwei Klausurnoten in % (Max: 100)

Anzahl Teilnehmer an mindestens einer d. zwei Klausuren: 326
 Mittelwert der besten Klausurnote in % (Max: 100): 53%
 Anzahl d. Klausurteilnehmer mit Bestklausurnote von 50 % oder mehr: 183
 % d. Klausurteilnehmer mit Bestklausurnote von 50 % oder mehr: 56%

- 80<U<=100
- 60<U<=80
- 40<U<=60
- 20<U<=40
- 0<U<=20
- U=0

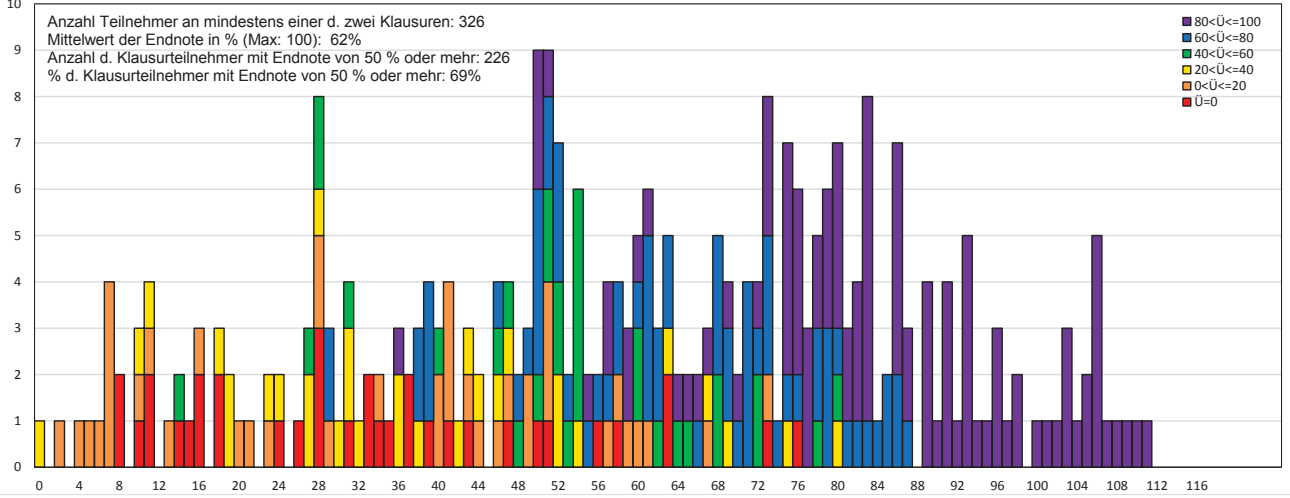


Rechenmethoden WiSe2014/15

Bachelor Physik: Endnote (bei Teilnahme an mind. eine Klausur) in % (Max: 115)

Anzahl Teilnehmer an mindestens einer d. zwei Klausuren: 326
 Mittelwert der Endnote in % (Max: 100): 62%
 Anzahl d. Klausurteilnehmer mit Endnote von 50 % oder mehr: 226
 % d. Klausurteilnehmer mit Endnote von 50 % oder mehr: 69%

- 80<U<=100
- 60<U<=80
- 40<U<=60
- 20<U<=40
- 0<U<=20
- U=0

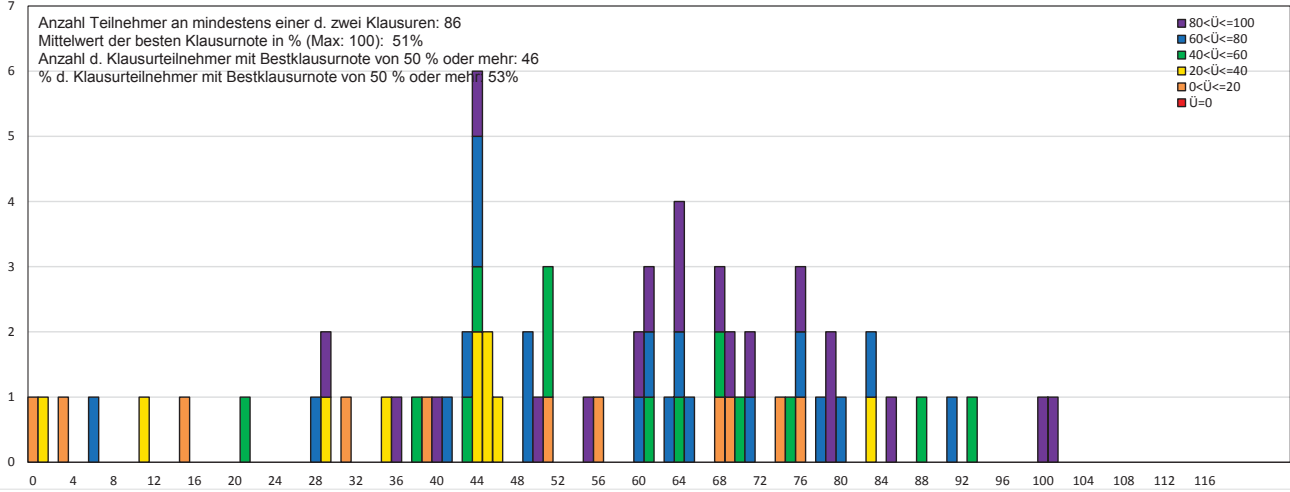


Rechenmethoden WiSe2014/15

Nebenfach/Lehramt: beste der zwei Klausurnote in % (Max: 100)

Anzahl Teilnehmer an mindestens einer d. zwei Klausuren: 86
 Mittelwert der besten Klausurnote in % (Max: 100): 51%
 Anzahl d. Klausurteilnehmer mit Bestklausurnote von 50 % oder mehr: 46
 % d. Klausurteilnehmer mit Bestklausurnote von 50 % oder mehr: 53%

- 80<U<=100
- 60<U<=80
- 40<U<=60
- 20<U<=40
- 0<U<=20
- U=0

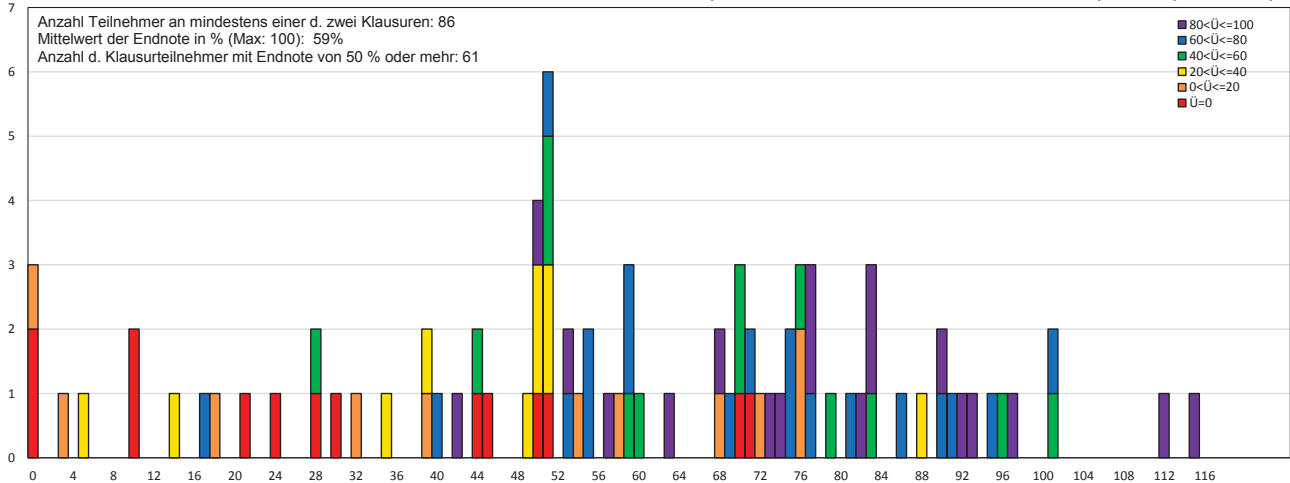


Rechenmethoden WiSe2014/15

Nebenfach/Lehramt: Endnote (bei Teilnahme an mind. eine Klausur) in % (Max: 115)

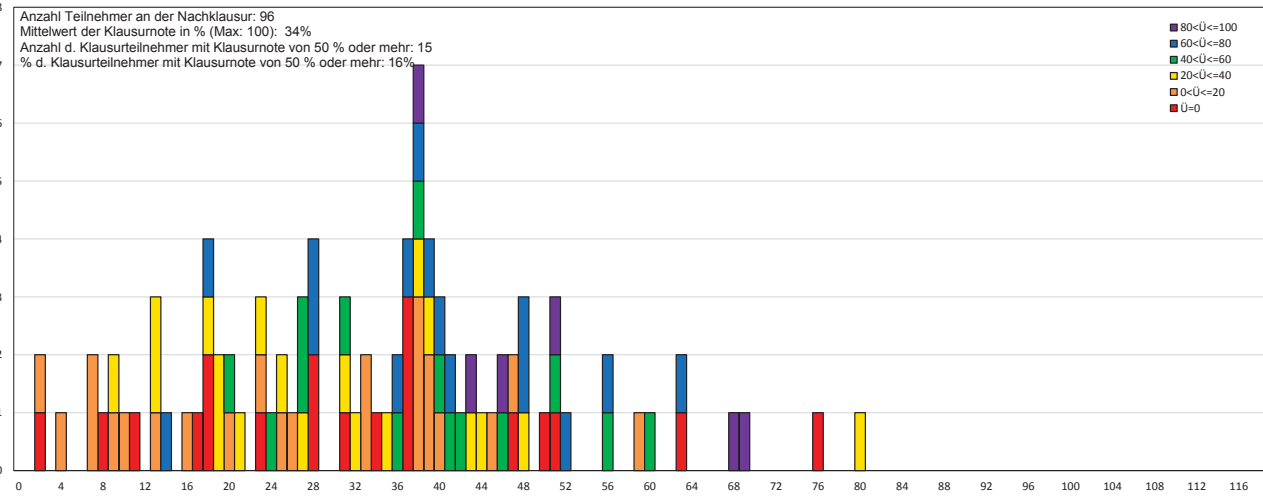
Anzahl Teilnehmer an mindestens einer d. zwei Klausuren: 86
 Mittelwert der Endnote in % (Max: 100): 59%
 Anzahl d. Klausurteilnehmer mit Endnote von 50 % oder mehr: 61

- 80<U<=100
- 60<U<=80
- 40<U<=60
- 20<U<=40
- 0<U<=20
- U=0



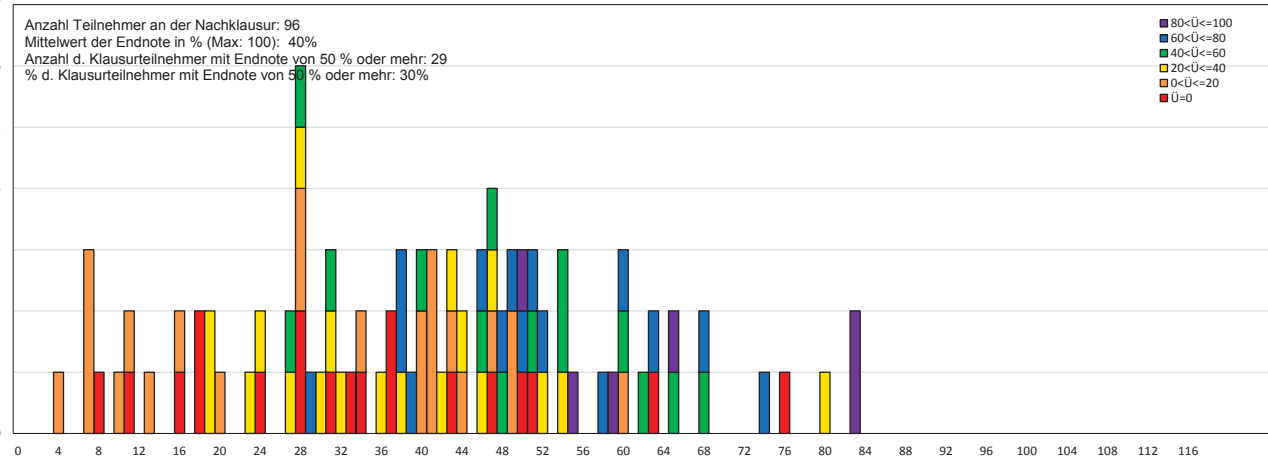
Rechenmethoden WiSe2014/15

Bachelor Physik: Nachklausur - Klausurnote in % (Max: 100)



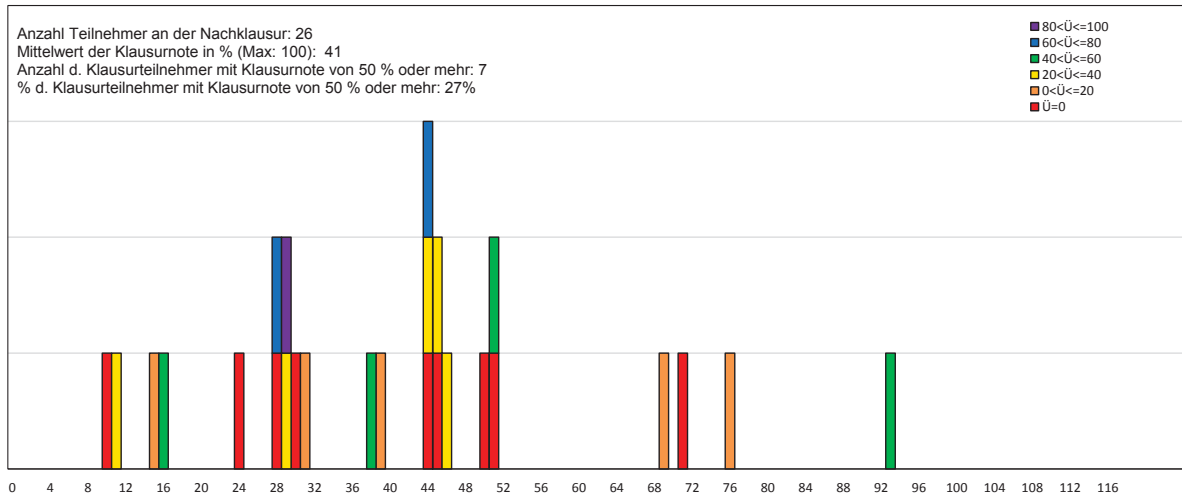
Rechenmethoden WiSe2014/15

Bachelor Physik: Nachklausur - Endnote in % (Max: 115)



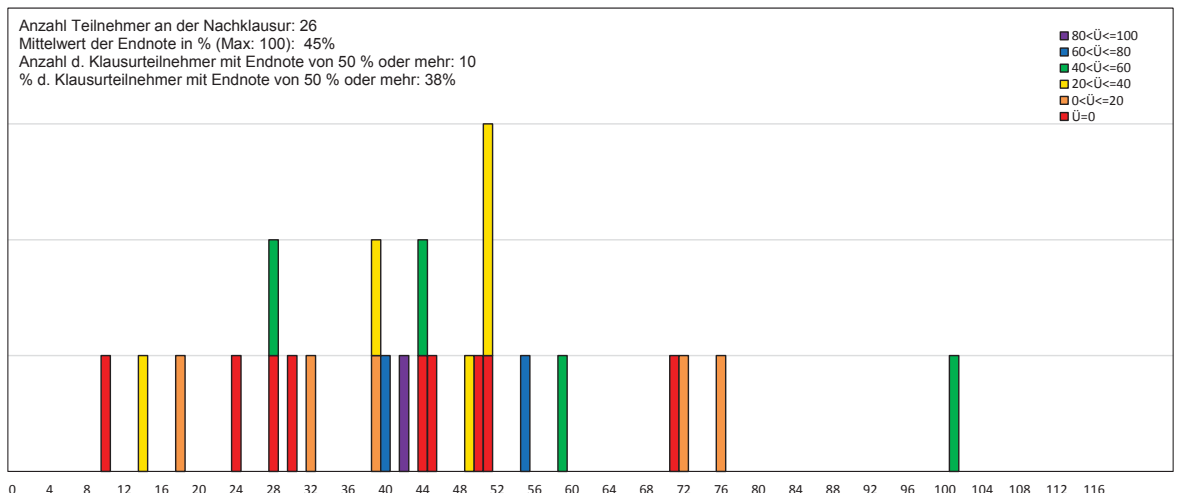
Rechenmethoden WiSe2014/15

Nebenfach/Lehramt: Nachklausur - Klausurnote in % (Max: 100)

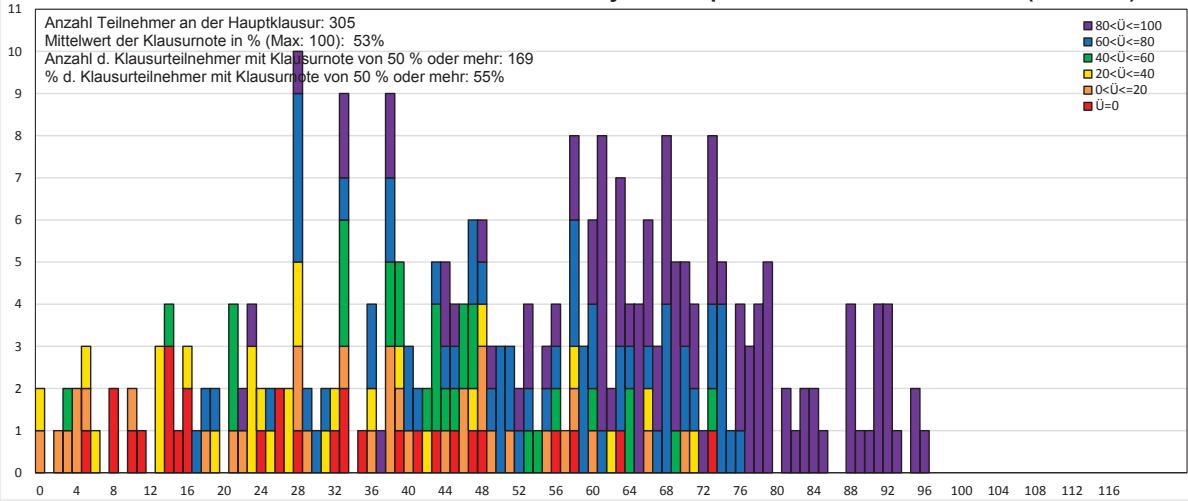


Rechenmethoden WiSe2014/15

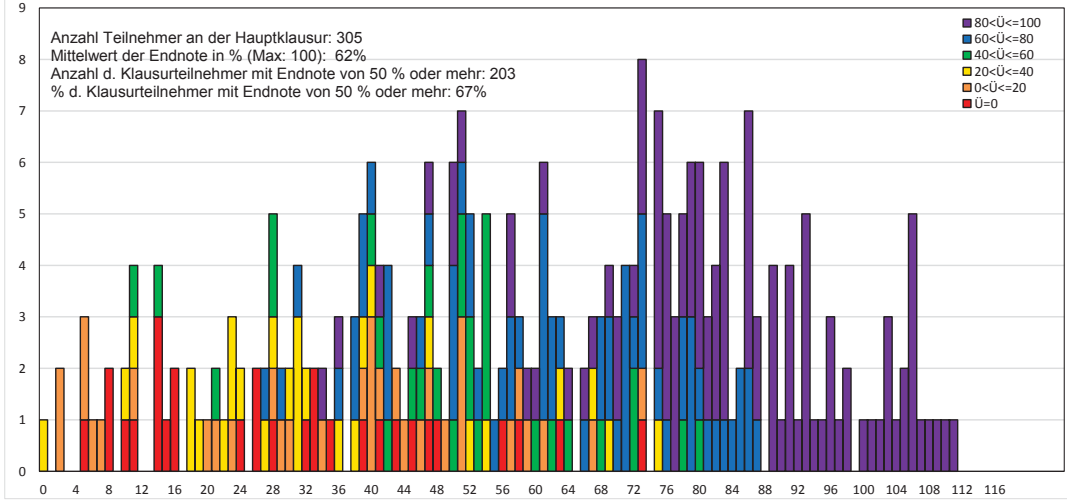
Nebenfach/Lehramt: Nachklausur - Endnote in % (Max: 115)



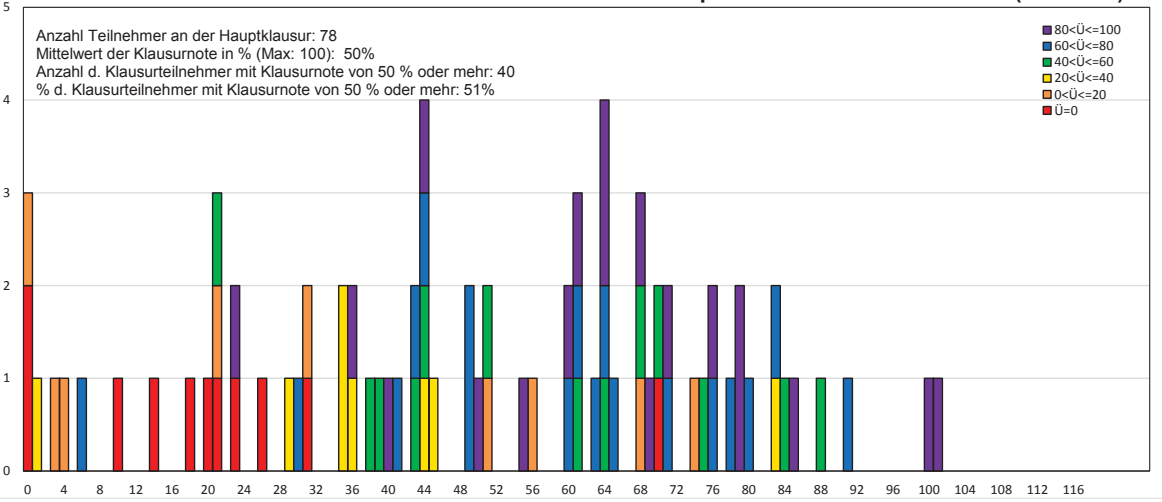
Rechenmethoden WiSe2014/15 Bachelor Physik: Hauptklausur - Klausurnote in % (Max: 100)



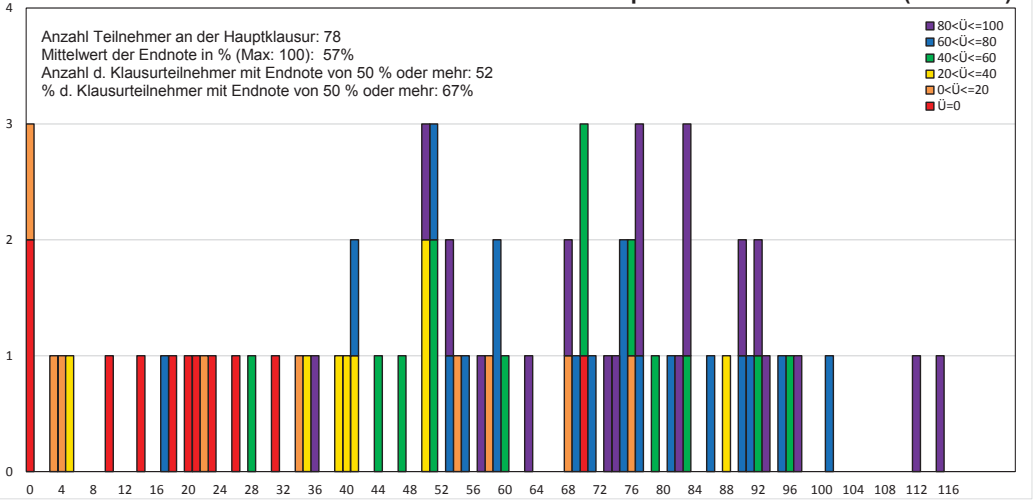
Rechenmethoden WiSe2014/15 Bachelor Physik: Hauptklausur - Endnote in % (Max: 115)



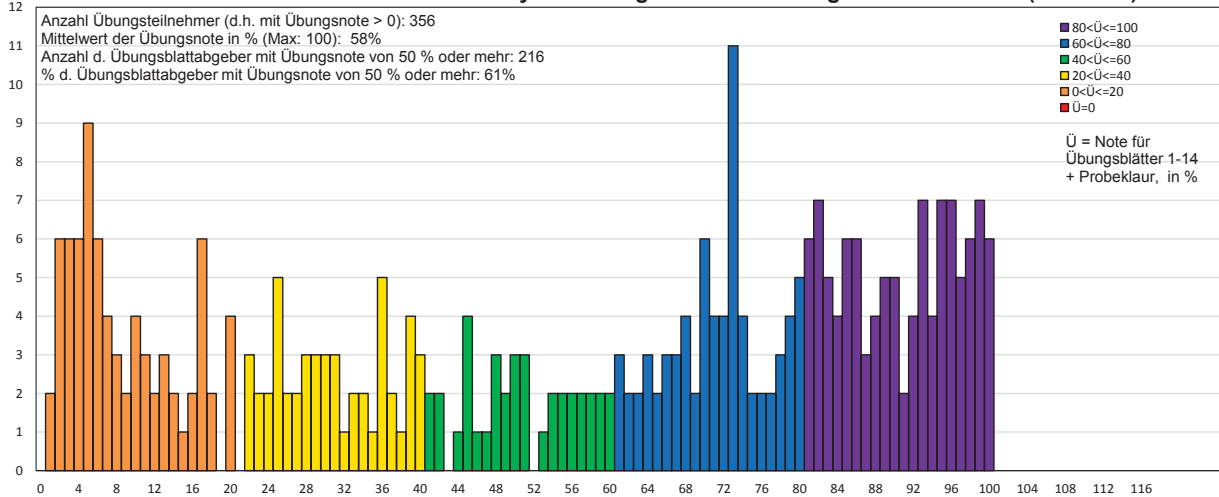
Rechenmethoden WiSe2014/15 Nebenfach/Lehramt: Hauptklausur - Klausurnote in % (Max: 100)



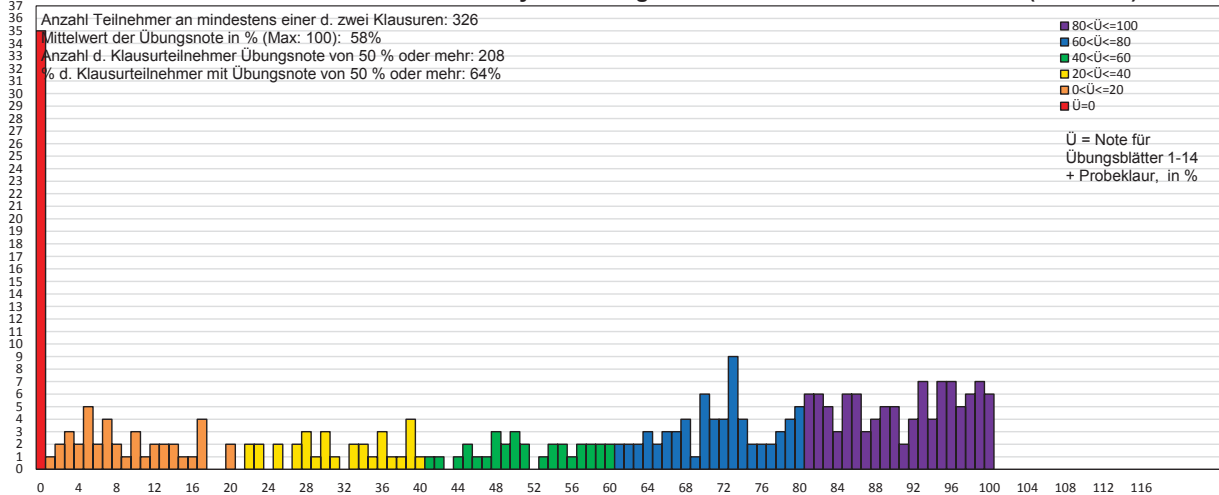
Rechenmethoden WiSe2014/15 Nebenfach/Lehramt: Hauptklausur - Endnote in % (Max: 115)



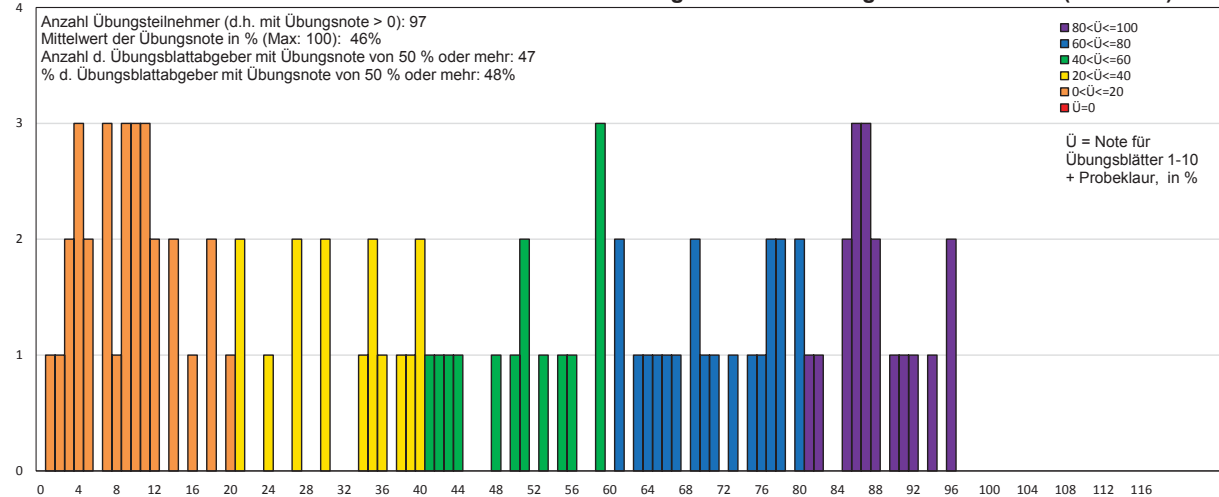
Rechenmethoden WiSe2014/15 Bachelor Physik: Übungsnote aller Übungsteilnehmer in % (Max: 100)



Rechenmethoden WiSe2014/15 Bachelor Physik: Übungsnote aller Klausurteilnehmer in % (Max: 100)



Rechenmethoden WiSe2014/15 Nebenfach/Lehramt: Übungsnote aller Übungsteilnehmer in % (Max: 100)



Rechenmethoden WiSe2014/15 Nebenfach/Lehramt: Übungsnote aller Klausurteilnehmer in % (Max: 100)

