

R-WiSe15/16

Statistik im Überblick

Teilnehmer an Übungen/Probeklausur

Probeklausur

Übungsnote (alle Blätter + Probeklausur)

Teilnehmer an der Hauptklausur

Hauptklausur

Endnote nach Hauptklausur

Teilnehmer an der Nachklausur

Nachklausur

Endnote nach NachKlausur

Teilnehmer an mindestens einer Klausur

Übungsnote

Beste der zwei Klausuren

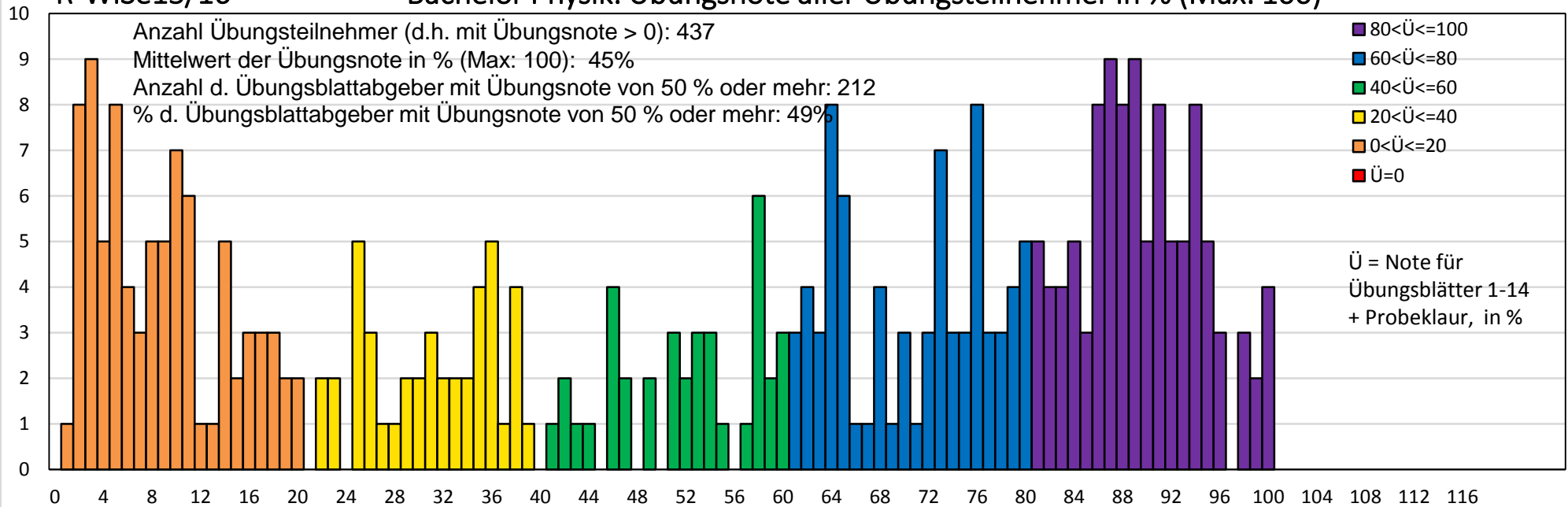
Endnote

Verbesserung der Endnote durch Übungsbonus

	Bachelor Physik				Nebenfach/Lehramt			
	Teilnehmerzahl	Notenmittelwert in %	Teilnehmerzahl mit Note \geq 50%	% der Teilnehmer mit Note \geq 50%	Teilnehmerzahl	Notenmittelwert in %	Teilnehmerzahl mit Note \geq 50%	% der Teilnehmer mit Note \geq 50%
Probeklausur	239	40	77	32	32	38	11	34
Übungsnote (alle Blätter + Probeklausur)	461	44	221	48	136	27	35	26
Hauptklausur	296	43	109	37	54	39	22	41
Endnote nach Hauptklausur	296	53	161	54	54	46	24	44
Nachklausur	125	39	38	30	25	42	10	40
Endnote nach NachKlausur	125	47	47	38	25	49	13	52
Übungsnote	320	60	216	68	57	47	30	53
Beste der zwei Klausuren	320	46	142	44	57	46	30	53
Endnote	320	55	201	63	57	54	35	61
Verbesserung der Endnote durch Übungsbonus		9	59	19		8	5	8

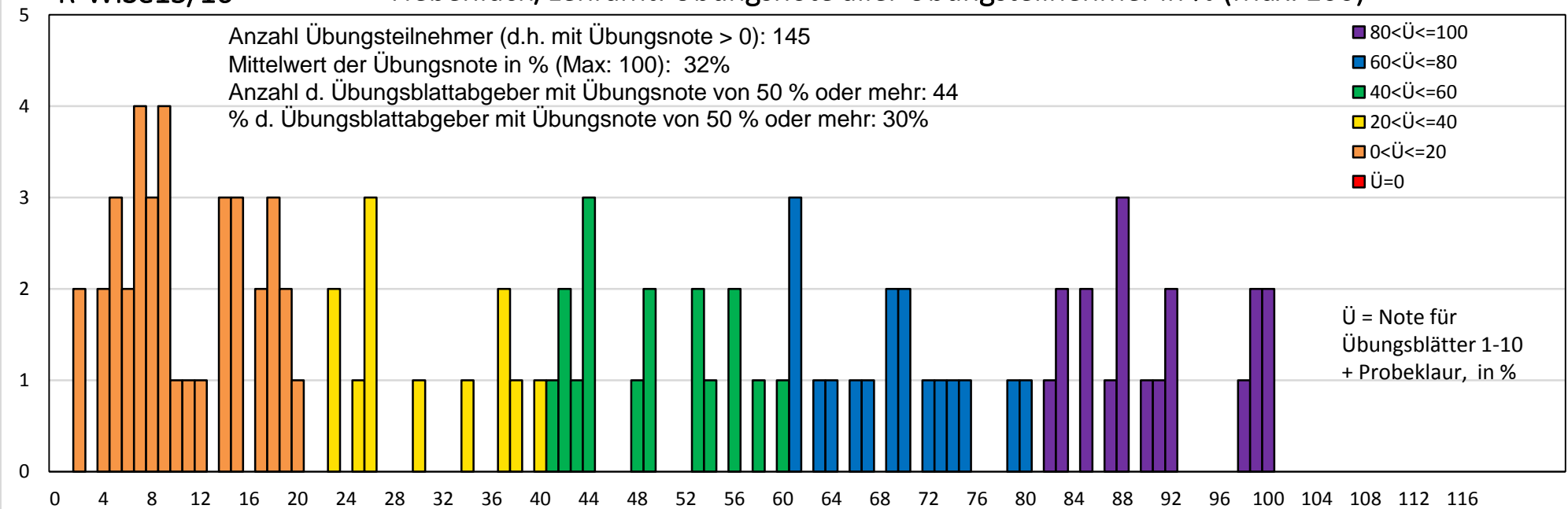
R-WiSe15/16

Bachelor Physik: Übungsnote aller Übungsteilnehmer in % (Max: 100)



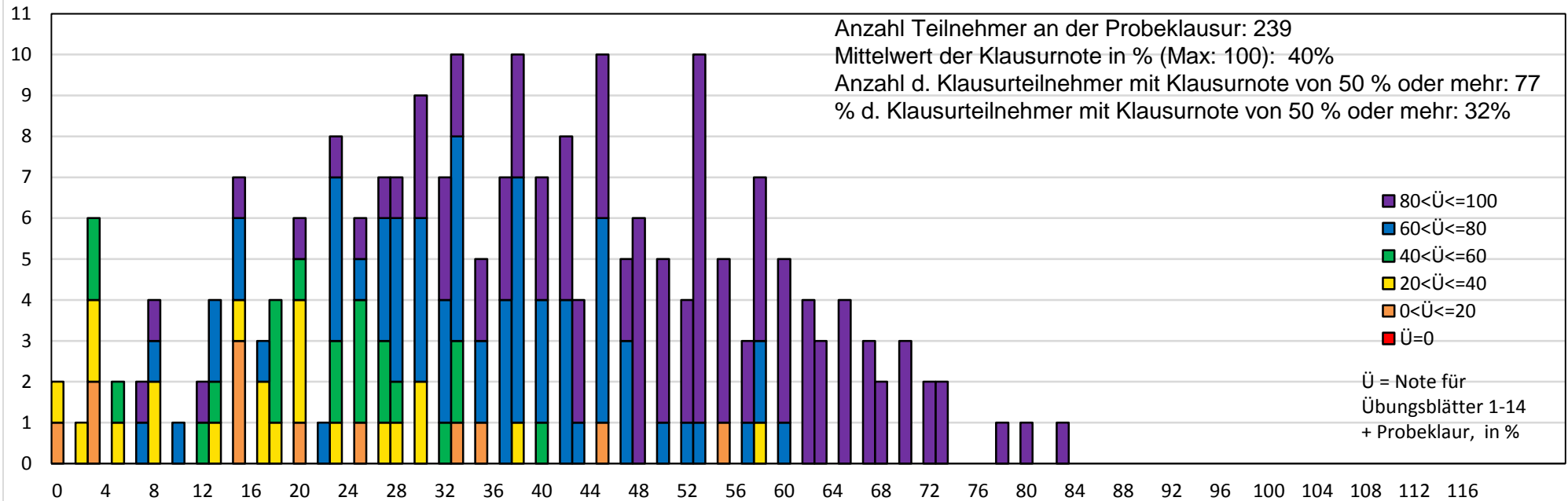
R-WiSe15/16

Nebenfach/Lehramt: Übungsnote aller Übungsteilnehmer in % (Max: 100)



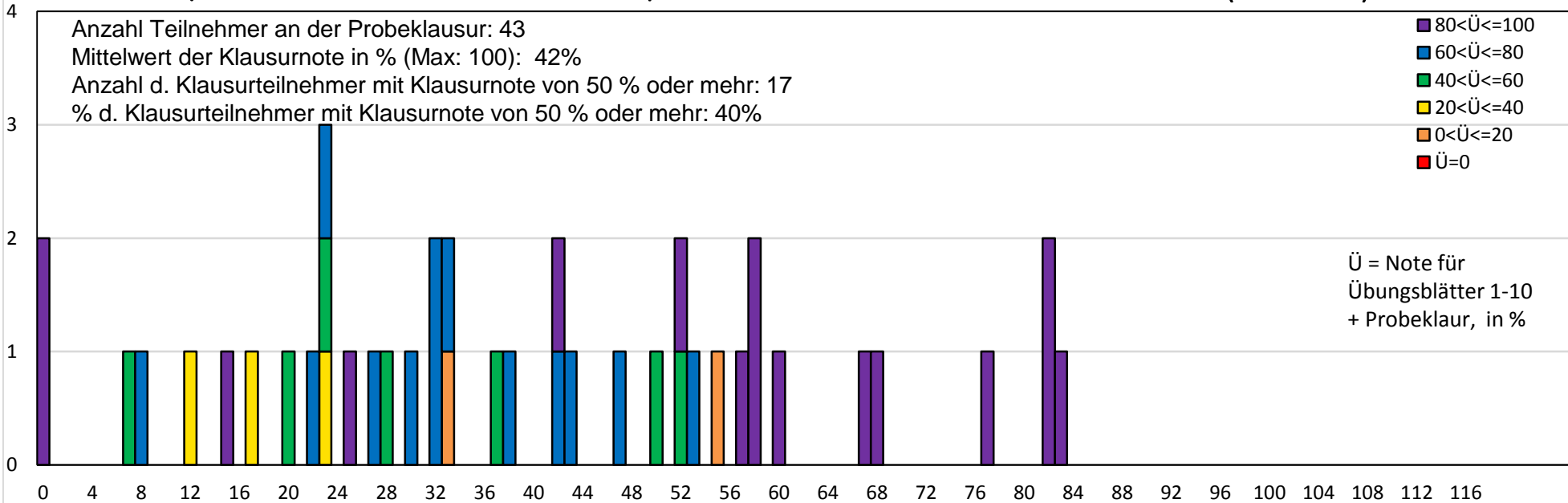
R-WiSe15/16

Bachelor Physik: Probeklausur - Klausurnote in % (Max: 100)



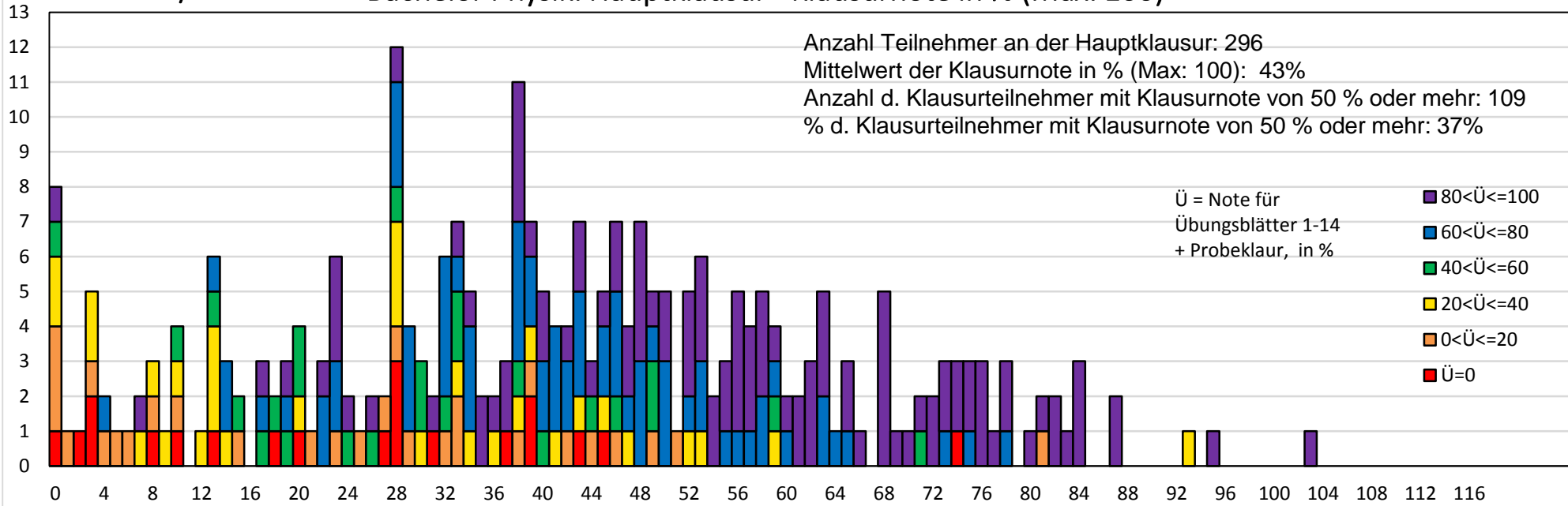
R-WiSe15/16

Nebenfach/Lehramt: Probeklausur - Klausurnote in % (Max: 100)



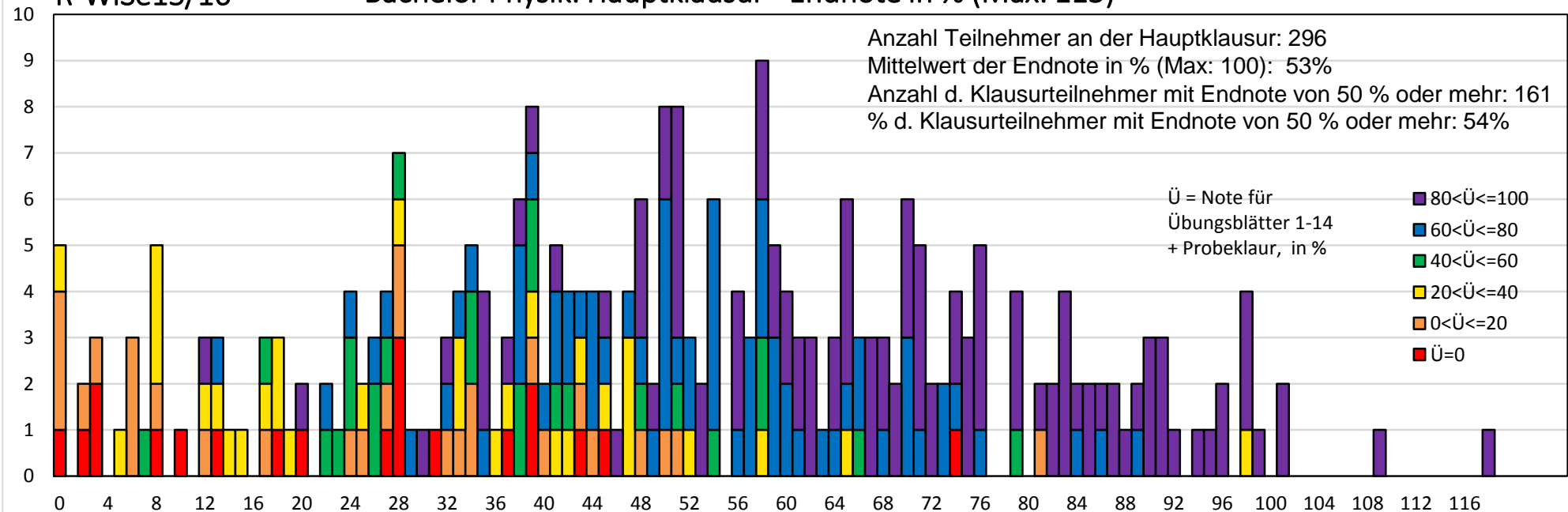
R-WiSe15/16

Bachelor Physik: Hauptklausur - Klausurnote in % (Max: 100)



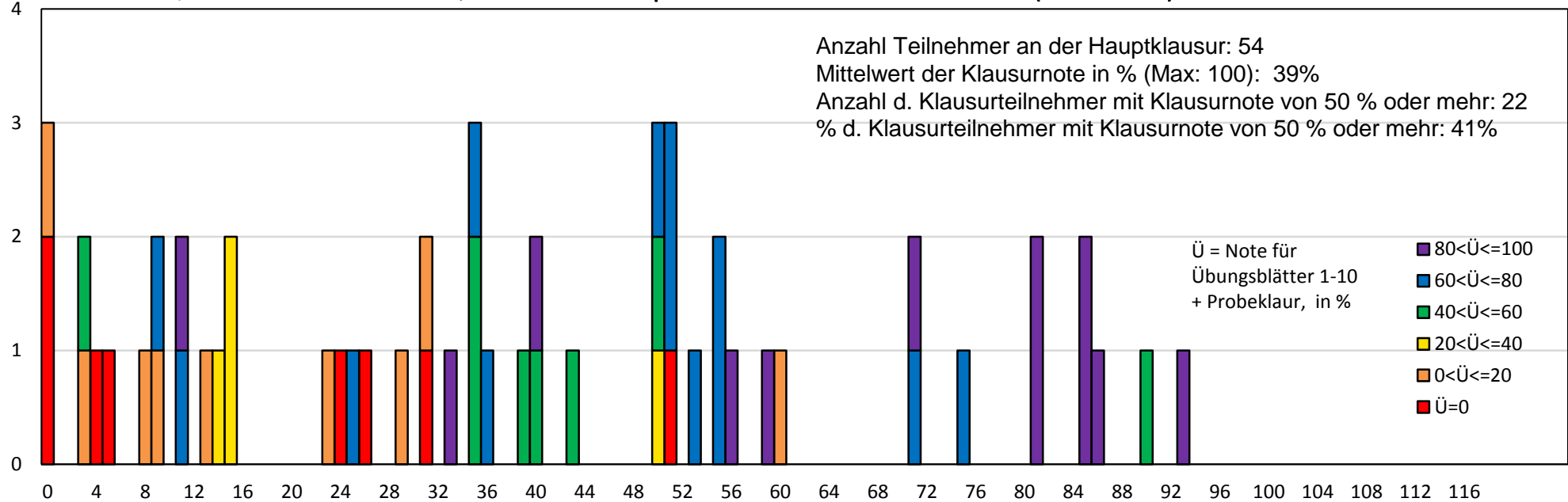
R-WiSe15/16

Bachelor Physik: Hauptklausur - Endnote in % (Max: 115)



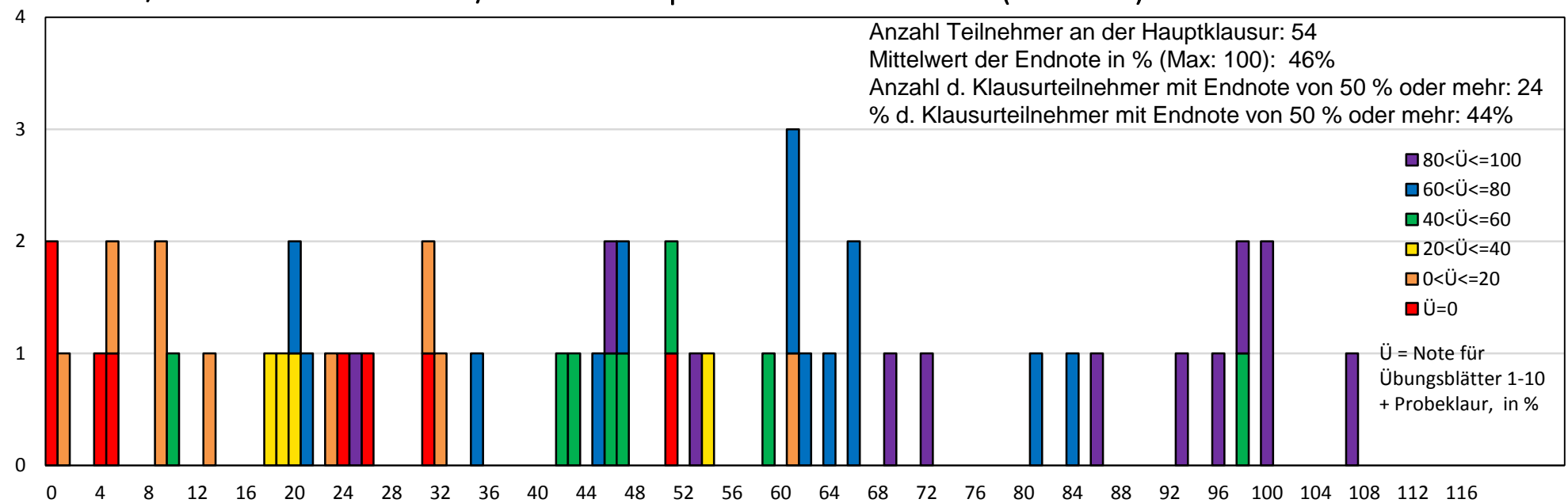
R-WiSe15/16

Nebenfach/Lehramt: Hauptklausur - Klausurnote in % (Max: 100)



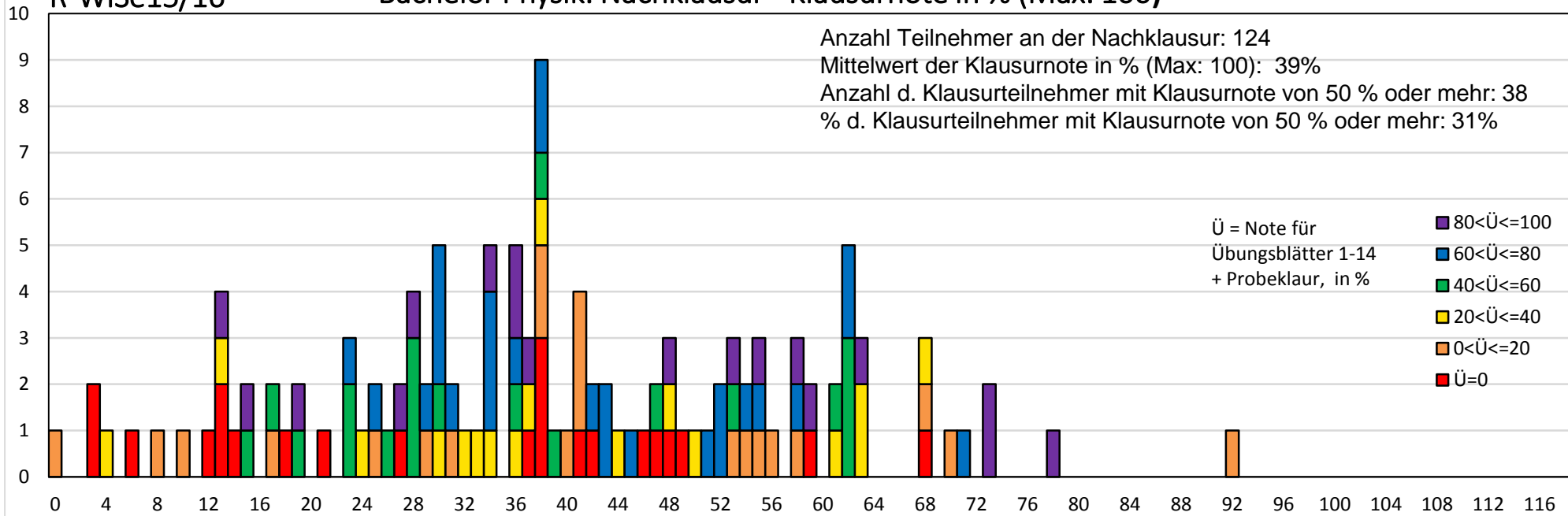
R-WiSe15/16

Nebenfach/Lehramt: Hauptklausur - Endnote in % (Max: 115)



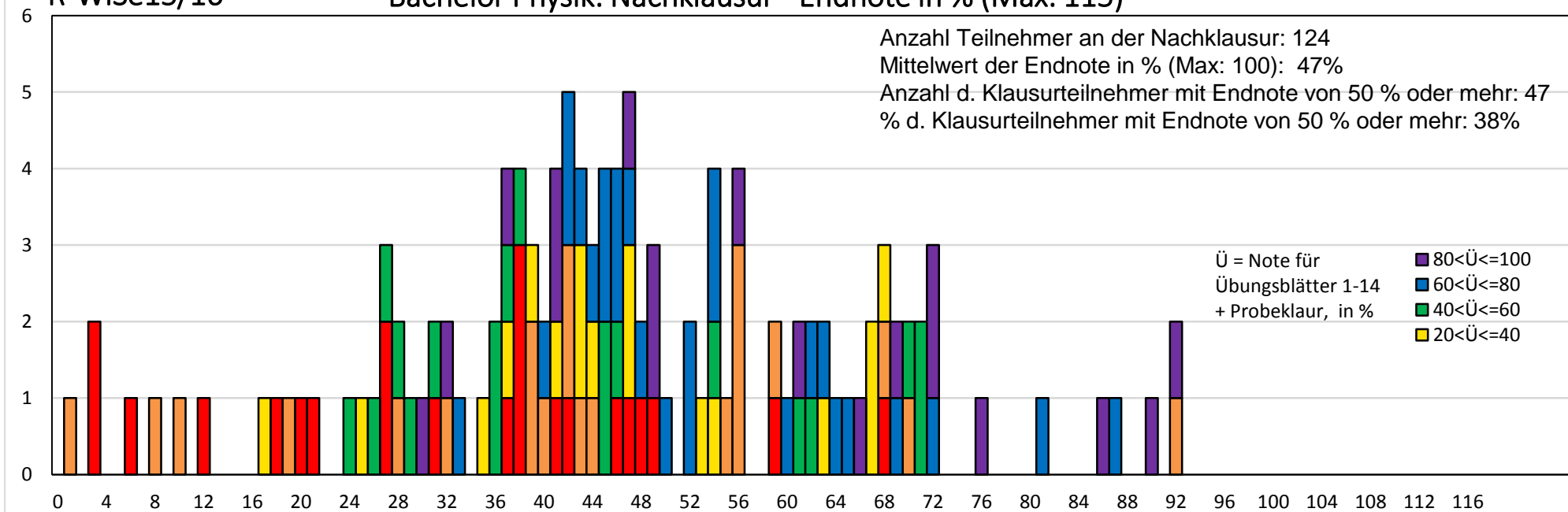
R-WiSe15/16

Bachelor Physik: Nachklausur - Klausurnote in % (Max: 100)



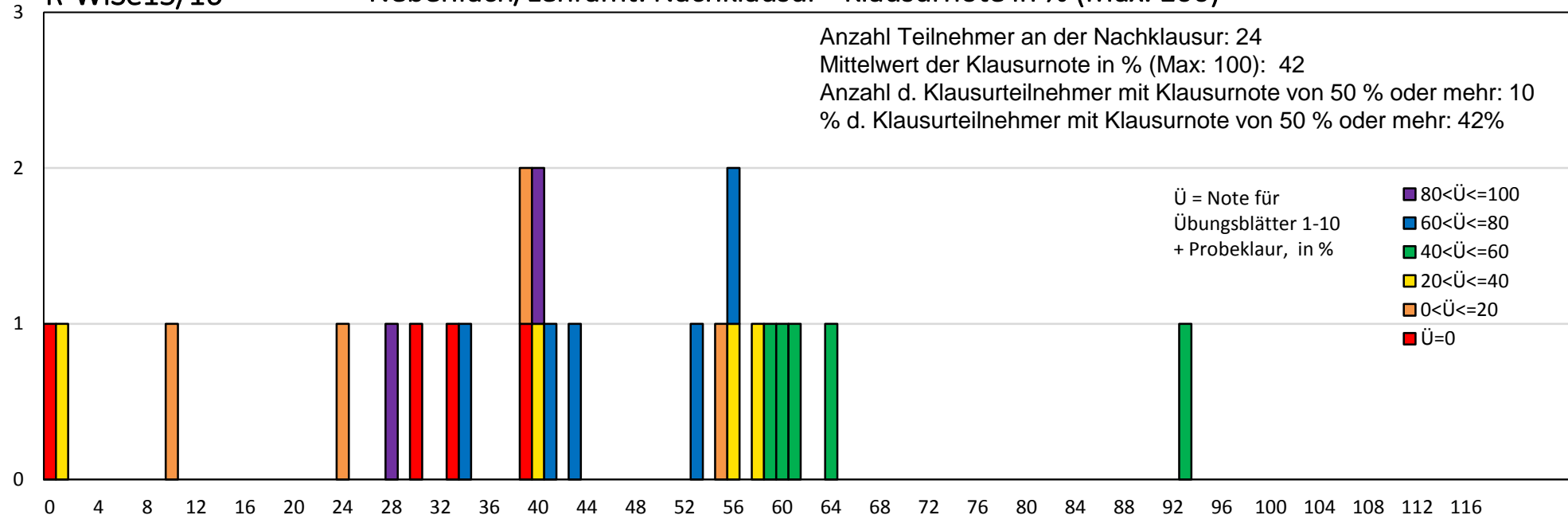
R-WiSe15/16

Bachelor Physik: Nachklausur - Endnote in % (Max: 115)



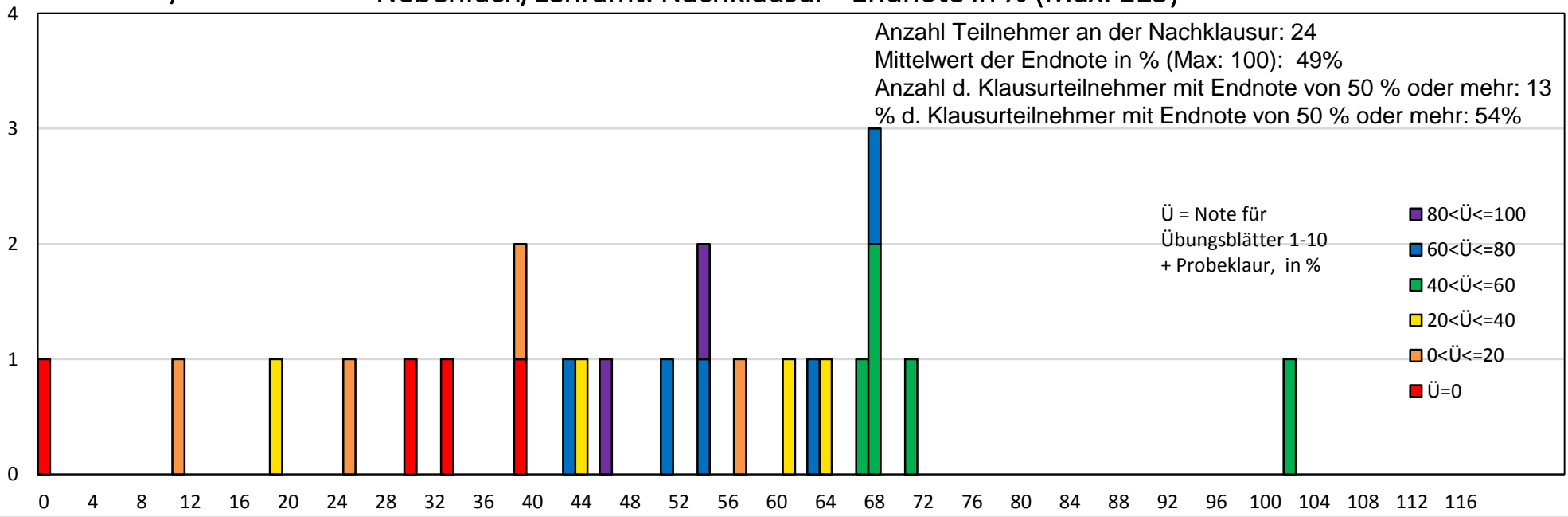
R-WiSe15/16

Nebenfach/Lehramt: Nachklausur - Klausurnote in % (Max: 100)



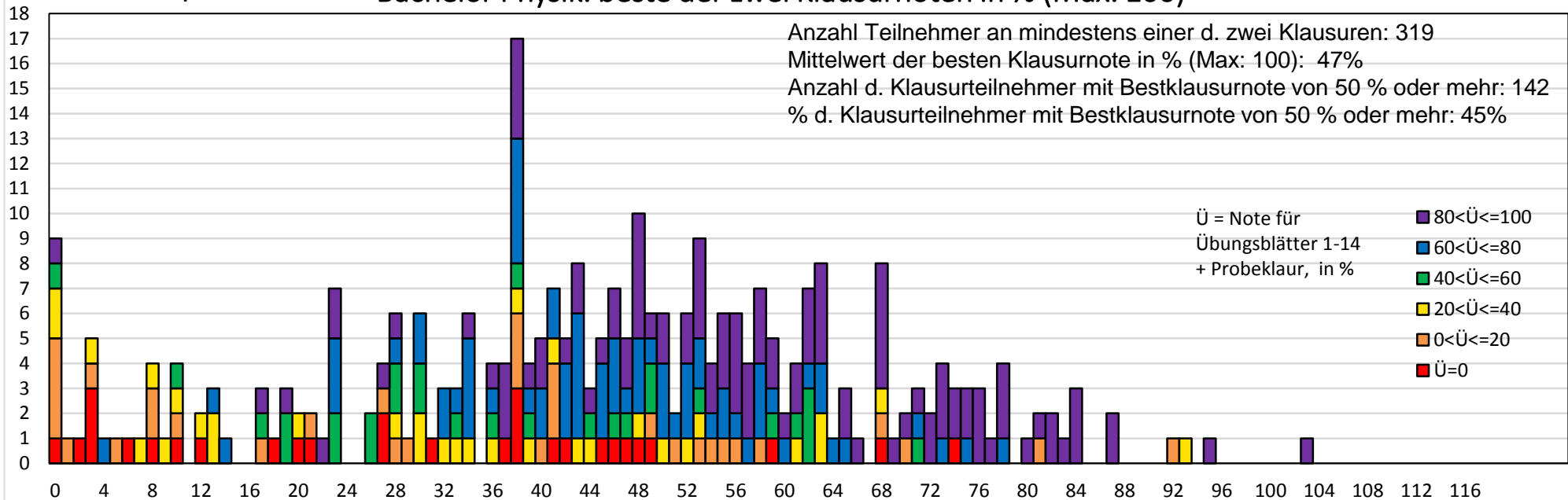
R-WiSe15/16

Nebenfach/Lehramt: Nachklausur - Endnote in % (Max: 115)



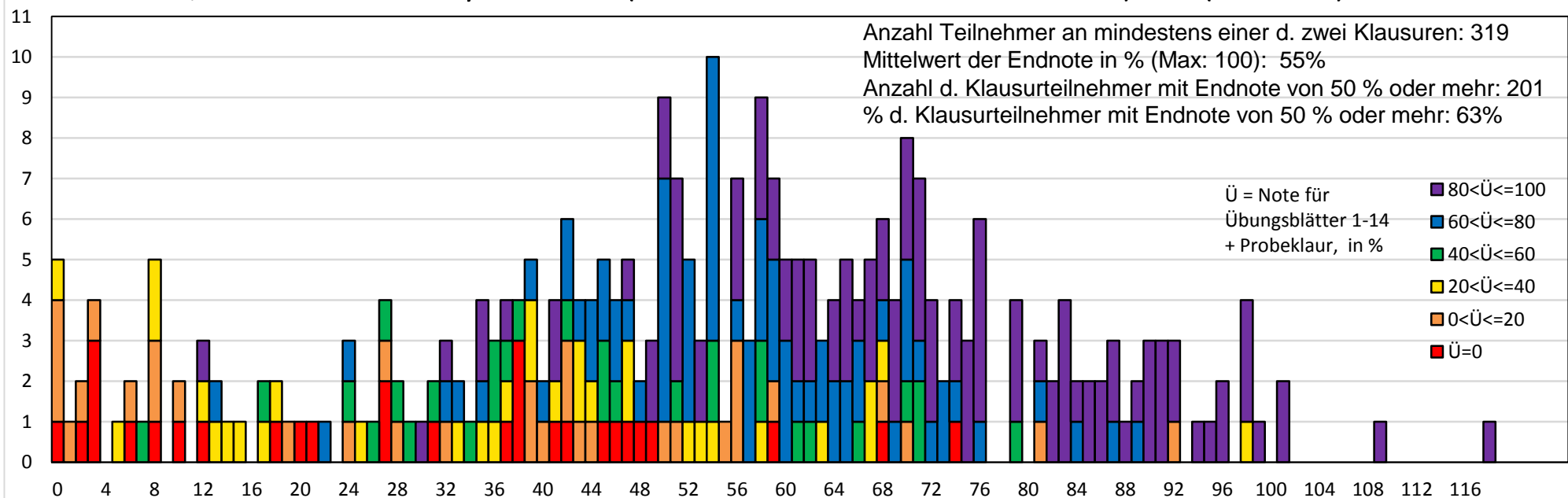
R-WiSe15/16

Bachelor Physik: beste der zwei Klausurnoten in % (Max: 100)



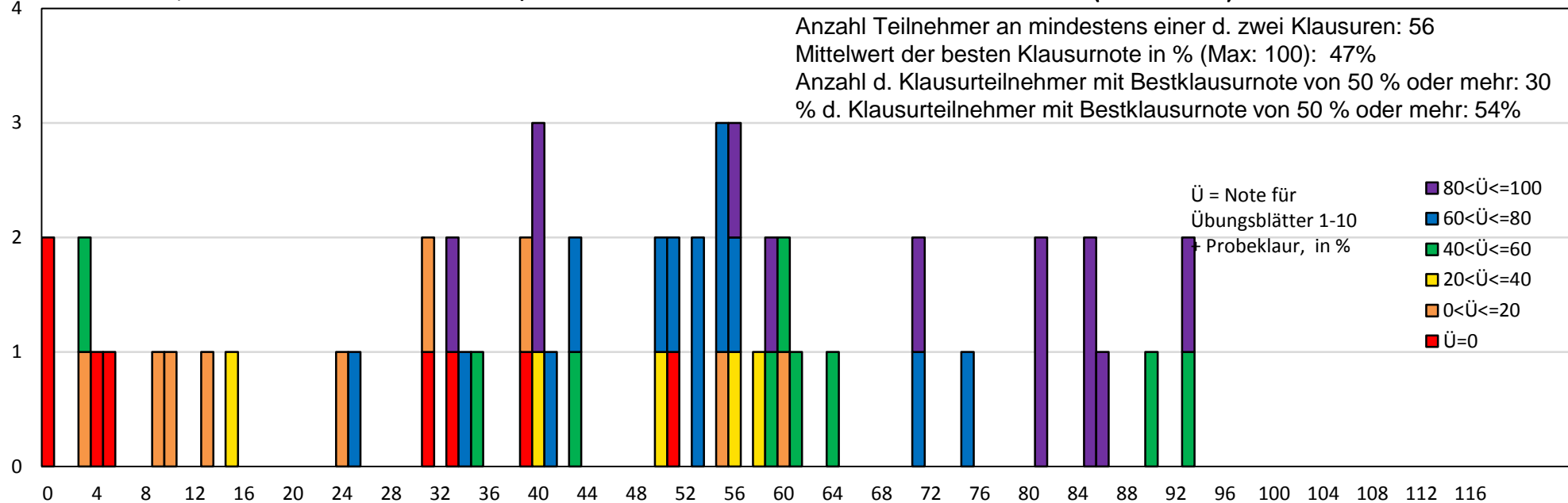
R-WiSe15/16

Bach. Phys: Endnote (bei Teilnahme an mind. einer Klausur) in % (Max: 115)



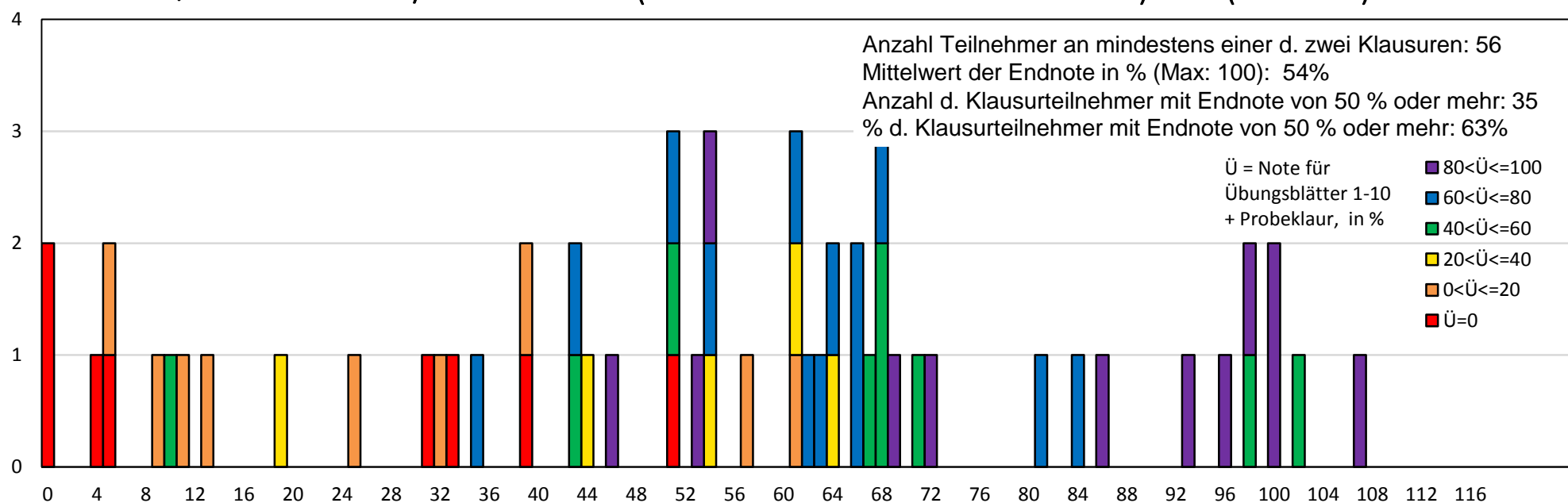
R-WiSe15/16

Nebenfach/Lehramt: beste der zwei Klausurnote in % (Max: 100)



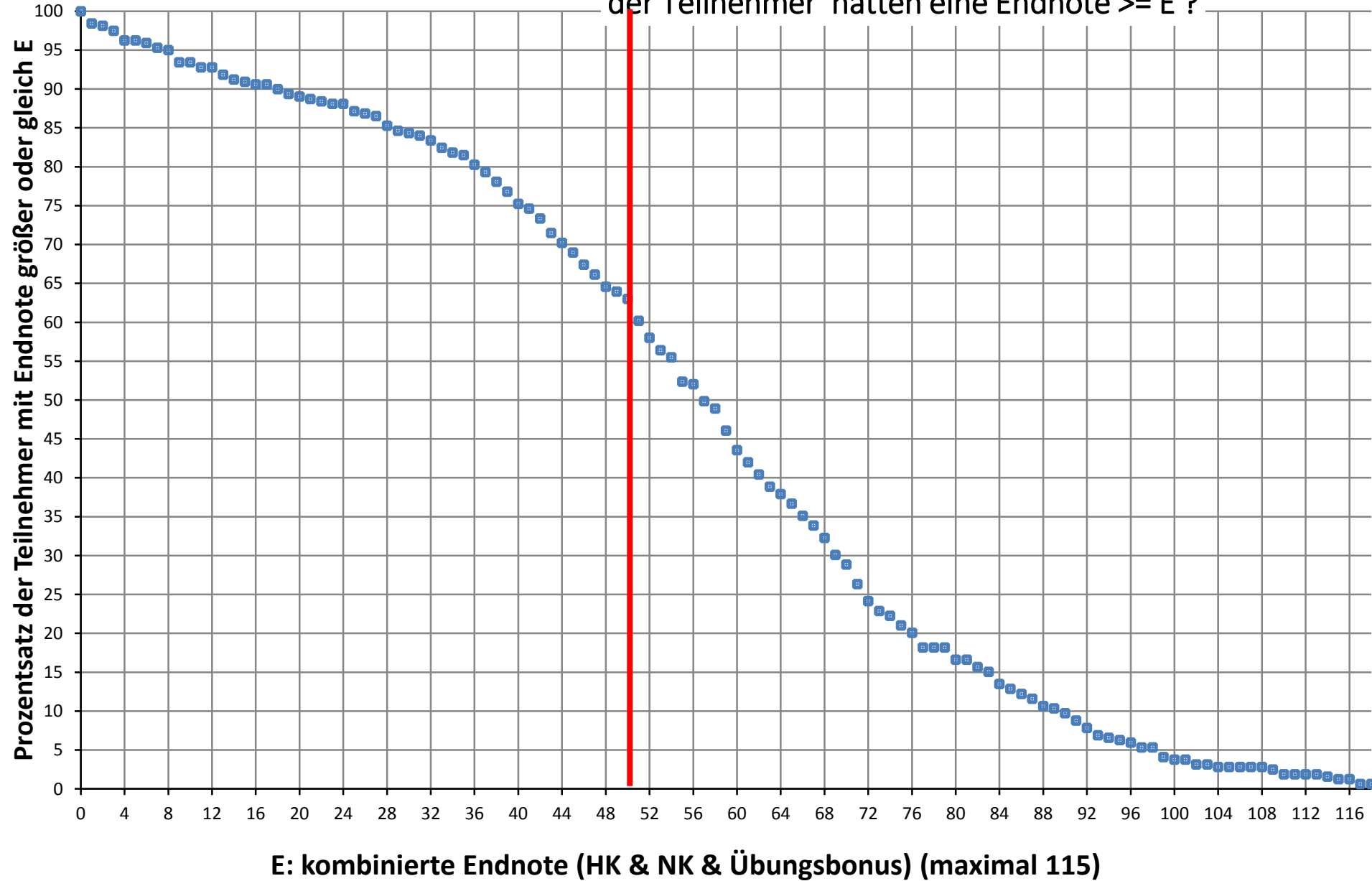
R-WiSe15/16

N.fach/L.amt: Endnote (bei Teilnahme an mind. einer Klausur) in % (Max: 115)



R-WiSe15/16

Bachelor Physik: Notenverteilung: wieviel %
der Teilnehmer hatten eine Endnote $\geq E$?



Nebenfach/Lehramt: Notenverteilung: wieviel %
der Teilnehmer hatten eine Endnote $\geq E$?

