

R-WiSe15/16

Statistik im Überblick

Teilnehmer an Übungen/Probeklausur

Probeklausur

Übungsnote (alle Blätter + Probeklausur)

Teilnehmer an der Hauptklausur

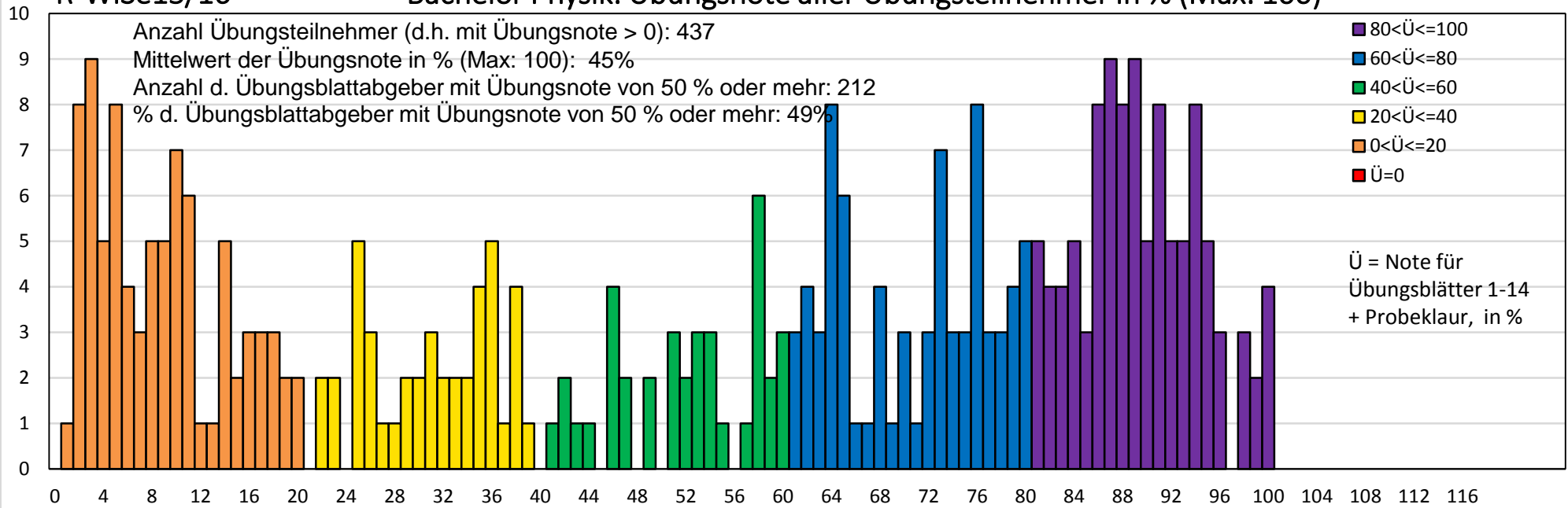
Hauptklausur

Endnote nach Hauptklausur

Bachelor Physik				Nebenfach/Lehramt			
Teilnehmerzahl	Notenmittelwert in %	Teilnehmerzahl mit Note $\geq 50\%$	% der Teilnehmer mit Note $\geq 50\%$	Teilnehmerzahl	Notenmittelwert in %	Teilnehmerzahl mit Note $\geq 50\%$	% der Teilnehmer mit Note $\geq 50\%$
239	40	77	32	32	38	11	34
458	45	221	48	135	27	35	26
296	43	109	37	54	39	22	41
296	53	161	54	54	46	24	44

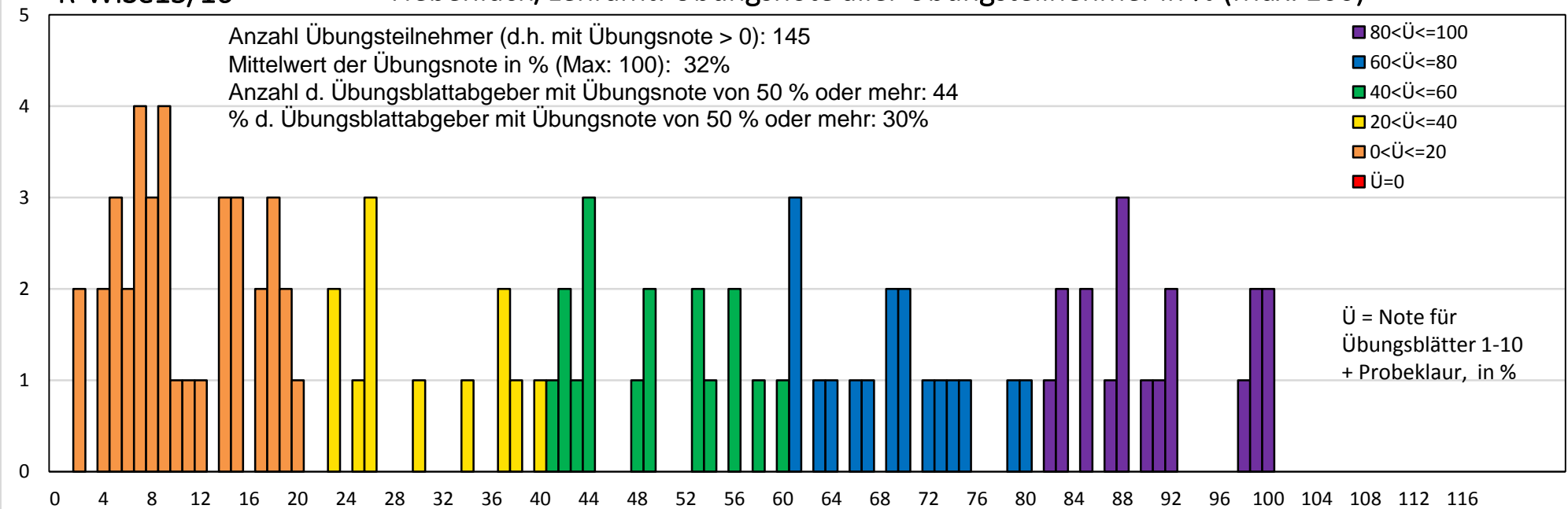
R-WiSe15/16

Bachelor Physik: Übungsnote aller Übungsteilnehmer in % (Max: 100)



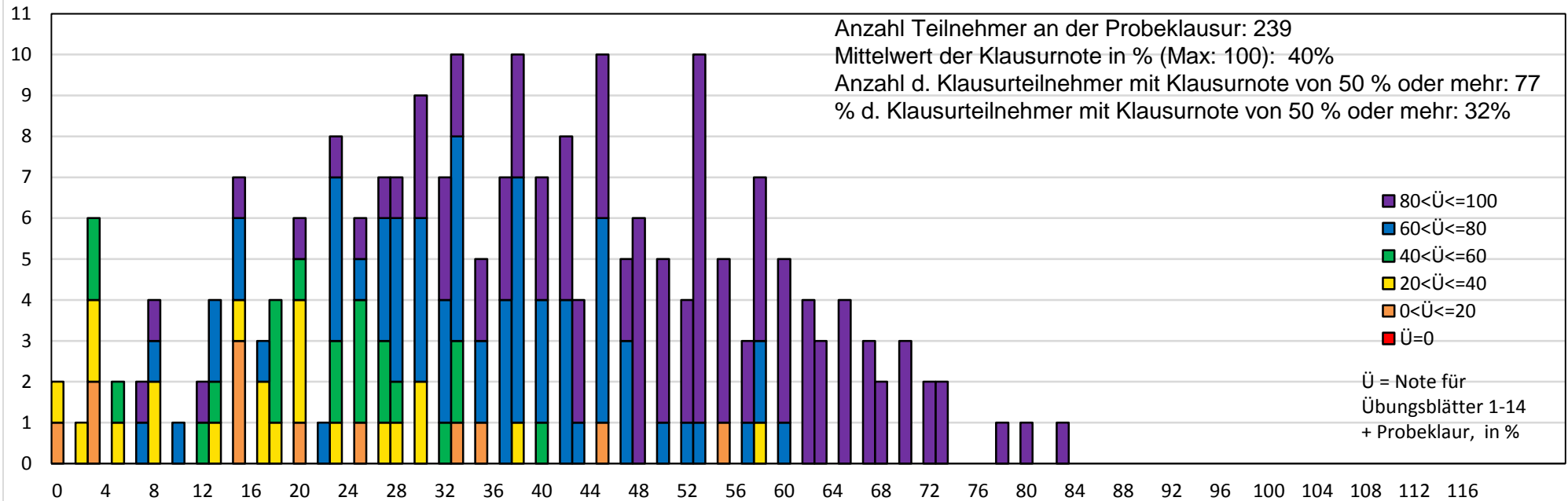
R-WiSe15/16

Nebenfach/Lehramt: Übungsnote aller Übungsteilnehmer in % (Max: 100)



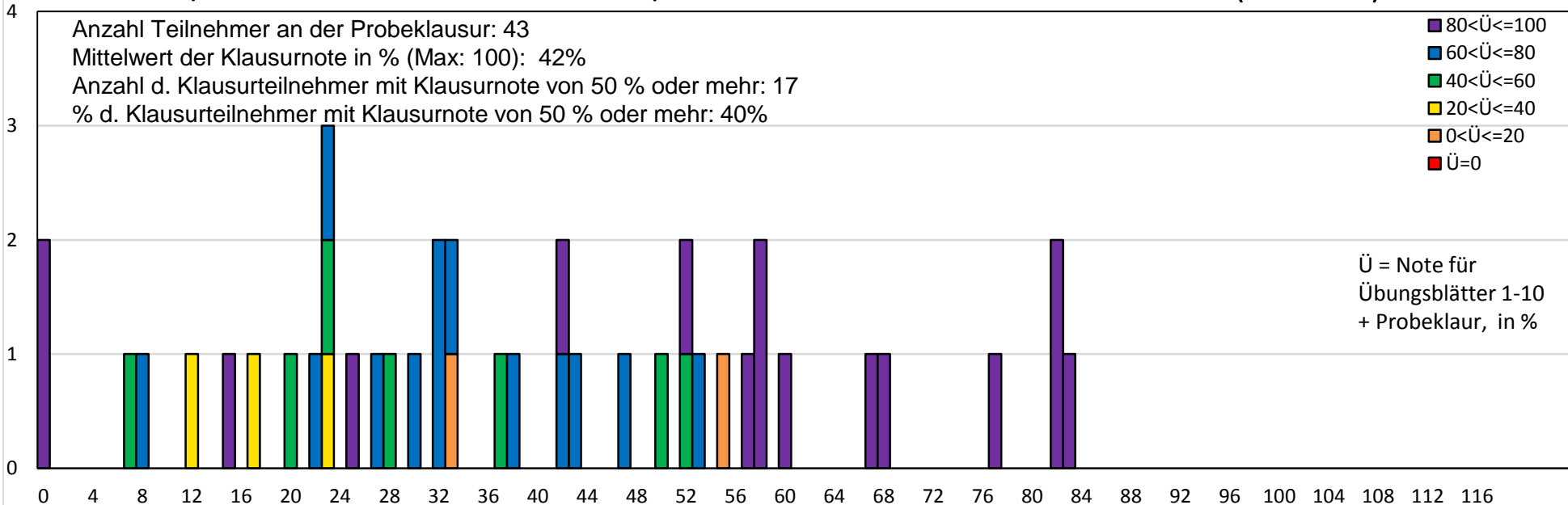
R-WiSe15/16

Bachelor Physik: Probeklausur - Klausurnote in % (Max: 100)



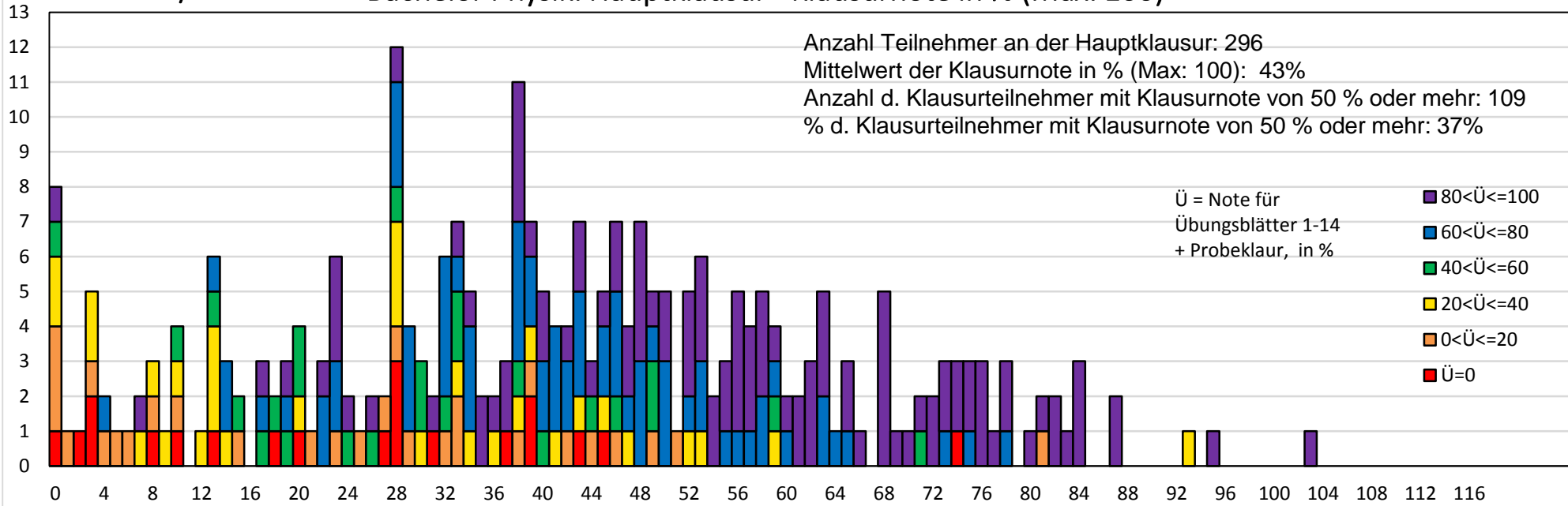
R-WiSe15/16

Nebenfach/Lehramt: Probeklausur - Klausurnote in % (Max: 100)



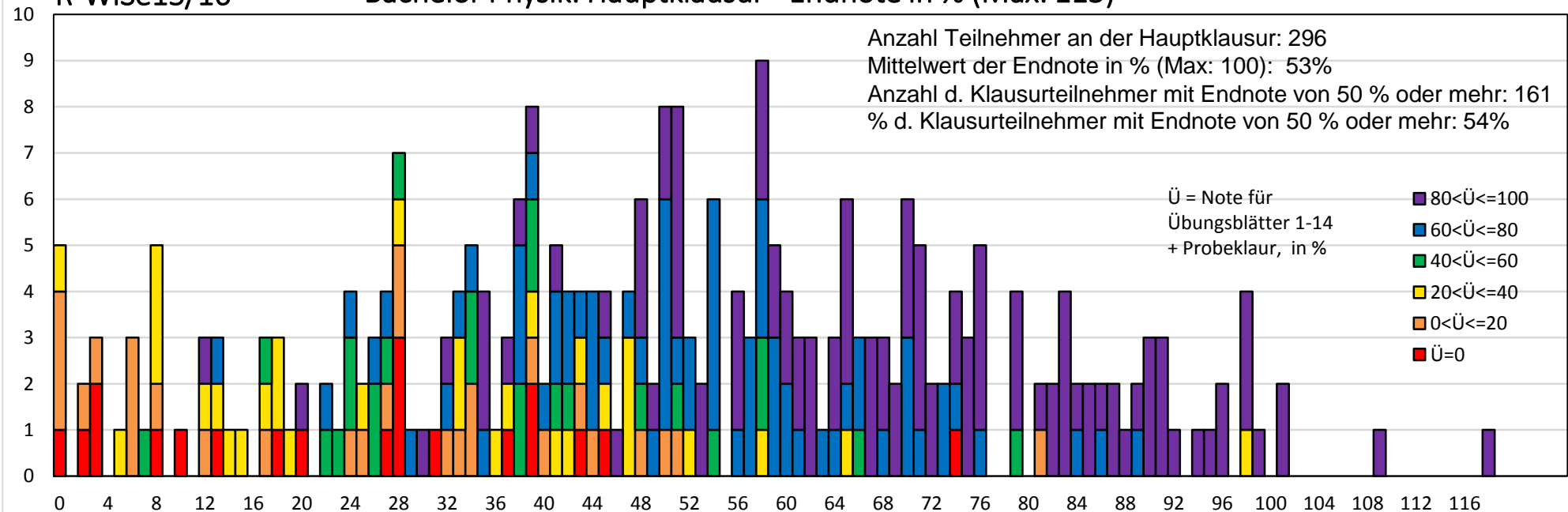
R-WiSe15/16

Bachelor Physik: Hauptklausur - Klausurnote in % (Max: 100)



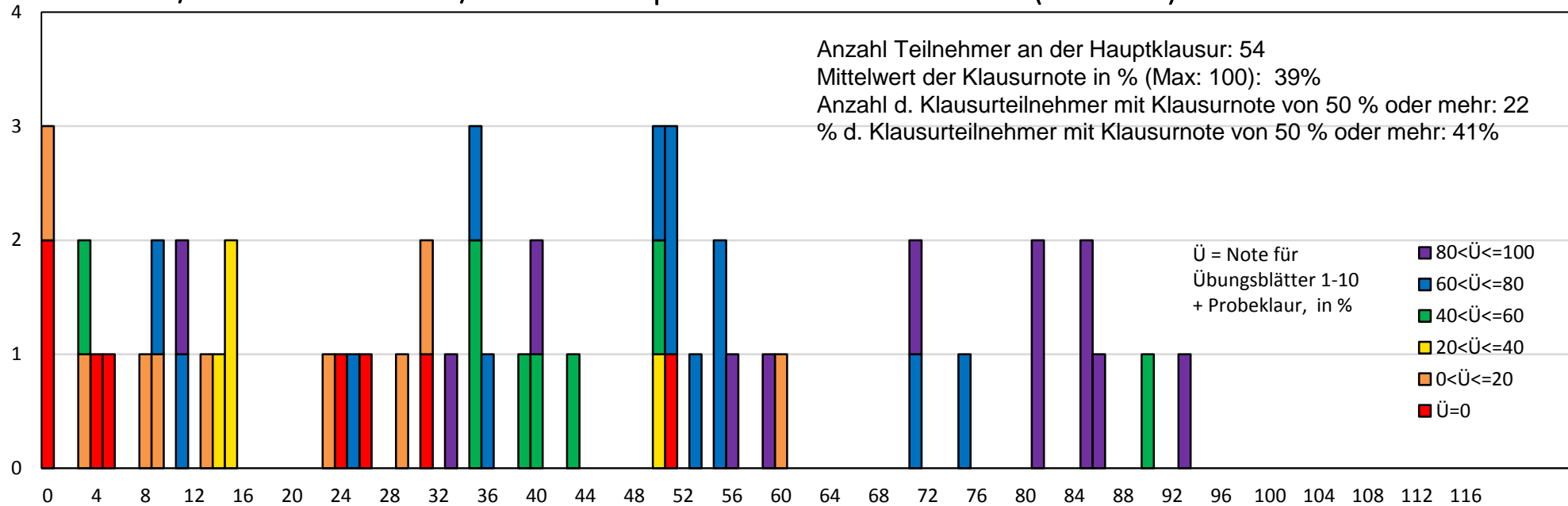
R-WiSe15/16

Bachelor Physik: Hauptklausur - Endnote in % (Max: 115)



R-WiSe15/16

Nebenfach/Lehramt: Hauptklausur - Klausurnote in % (Max: 100)



R-WiSe15/16

Nebenfach/Lehramt: Hauptklausur - Endnote in % (Max: 115)

